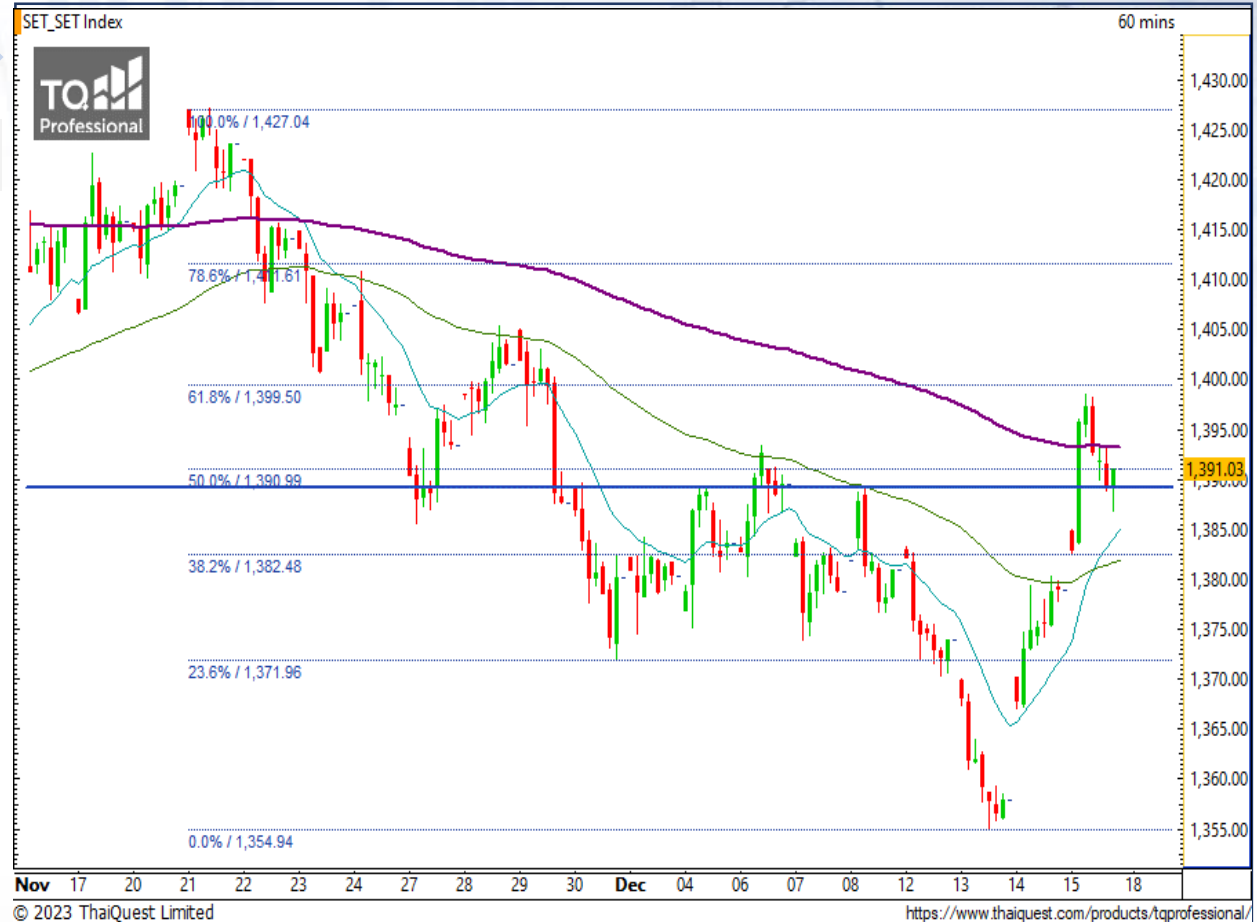


## SET Index

### กลับตัวจากแนวรับสำคัญ

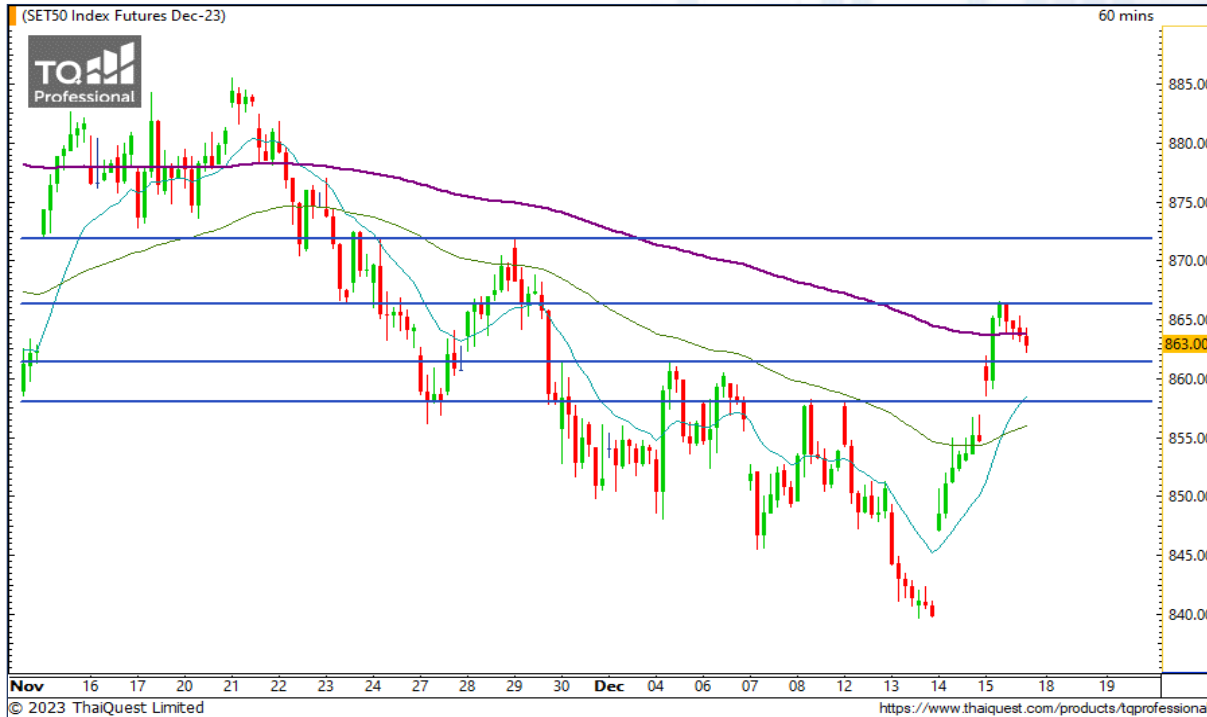
วันศุกร์ที่ผ่านมา SET ปิดที่ระดับ 1391.03 จุด (+12.09 จุด)

ภาพกราฟราย 60 นาที มีการดีดขึ้นแรงถึงแนวต้านสำคัญบริเวณ 1400 จุด ก่อนปรับตัวลงมาทดสอบแนวรับ 1389 จุด แล้วจึงกลับตัวขึ้น ทำให้ภาพรวมระยะสั้นยังมีโมเมนตัมทางบวก เนื่องจากเป็นการกลับตัวจากแนวรับสำคัญ ทำให้วันนี้ SET ยังมีโอกาสขึ้นทดสอบแนวต้าน 1400 จุด อีกครั้ง



**Support : 1389 / 1383      Resistance : 1393 / 1400**

# CHART INSIGHT SET50 Index Futures



Support	Resistance
849 / 845	858 / 862

Contracts	Long	Short	Net	YTD
Institution	39,509	38,027	+1,482	+57,137
Foreign	101,687	95,232	+6,455	-294,387
Local	98,420	106,357	-7,937	+237,250

## ย่อตัว เพื่อขึ้นต่อ

15 ธ.ค. 66 นักลงทุนต่างชาติ Long สุทธิ +6,455 สัญญา  
 ค่า Basis ของ S50Z23 อยู่ที่ -0.64 จุด  
 กราฟราย 60 นาที มีการปรับตัวลงมาหลังจากที่ขึ้นแรงชนแนวต้าน 866 จุด ในรอบก่อนหน้านี้ โดยมองว่าการปรับตัวในรอบนี้มีโอกาสเป็นการปรับตัวลงระยะสั้นเพื่อขึ้นต่อ โดยมองแนวรับสำคัญบริเวณ 858-861 จุด ที่หากไม่หลุด จะถือว่ากราฟมีโมเมนตัมทางบวก

## กลยุทธ์ SET50 Index Futures

พอร์ตวางแนะนำ Long บริเวณ 858-861 จุด เพื่อทำกำไรที่ 866 และ 871 จุด ตัดขาดทุนหากลงต่ำกว่า 854 จุด

### AOT

Support 60.50  
Resistance 61.50 / 62.50  
Stop loss 60

#### คำแนะนำระยะสั้น (BUY)

กราฟเบรกแนวต้าน 60.50 บาท ขึ้นมาพร้อม Volume ฟุ้งเหนือค่าเฉลี่ยชัดเจน มีโอกาสเป็นแนวโน้มขาขึ้นใหม่ในระยะสั้น

(กรรมการอิสระและประธานกรรมการตรวจสอบของ FINANSIA SYRUS ดำรงตำแหน่งประธานกรรมการ ของ AOT)

### PLANB

Support 8.60  
Resistance 8.80 / 9.05  
Stop loss 8.40

#### คำแนะนำระยะสั้น (BUY)

กราฟเบรกแนวต้าน 8.60 บาท และเส้น MA ทุกระยะ อีกทั้งยังขึ้นมาพร้อม Volume ยกตัวขึ้นเหนือค่าเฉลี่ย มองมีโอกาสขึ้นต่อเนื่อง โดยมีแนวต้านสำคัญที่ 9.05 บาท



# CHART INSIGHT | Swing Trading



## MEGA

Support	40
Resistance	41 / 42
Stop loss	39.25

### คำแนะนำระยะสั้น (BUY)

กราฟกลับตัวจากแนวรับโซนล่างขึ้นมาขึ้นเหนือระดับ 40 บาท มีโอกาสขึ้นต่อเพื่อทดสอบแนวต้านบริเวณ 42 บาท และหากยังขึ้นต่อได้ โมเมนตัมจะเปลี่ยนเป็นขาขึ้น



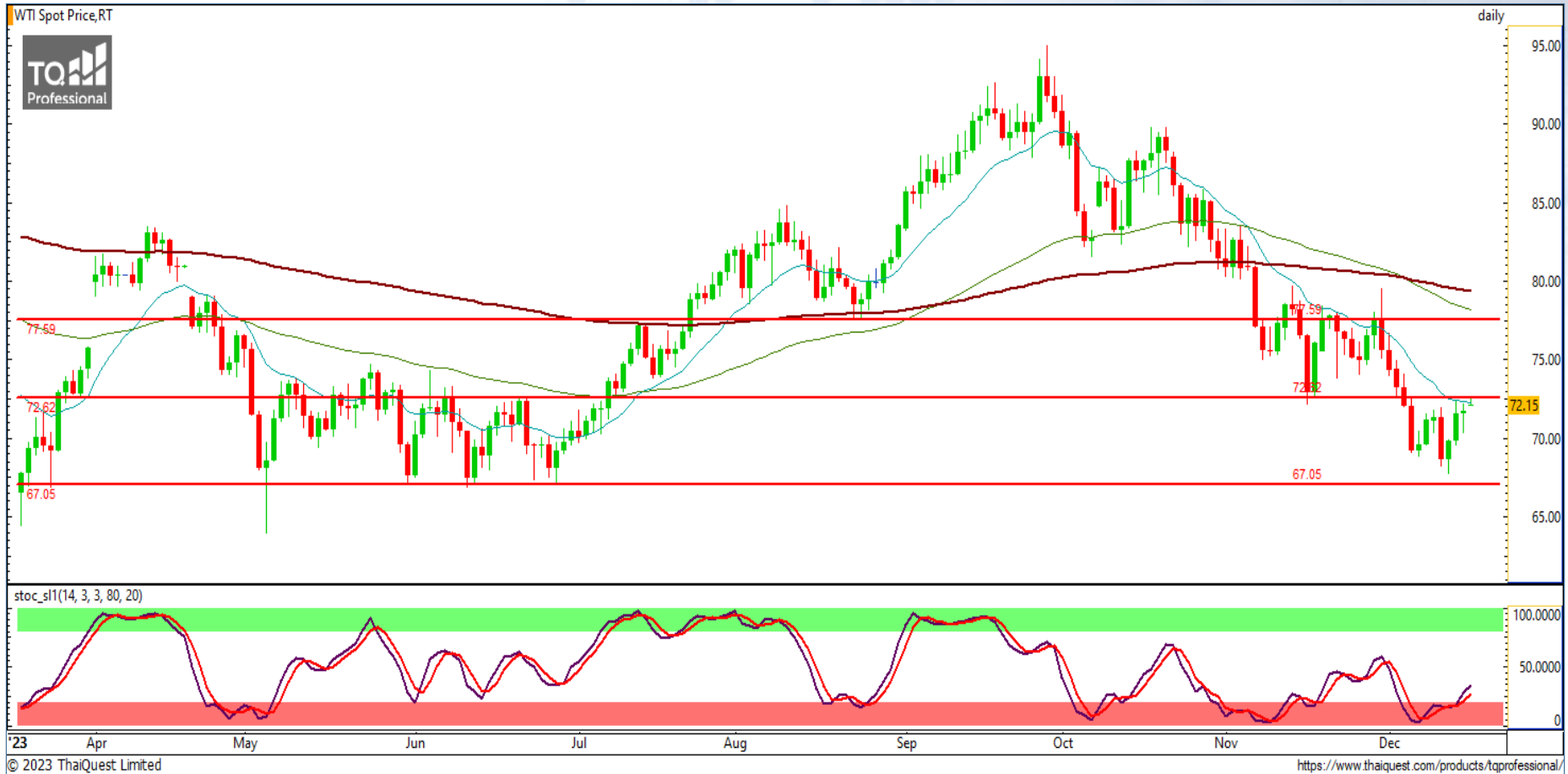
## NEX

Support	10.20
Resistance	10.60 / 10.90 / 11.20
Stop loss	9.90

### คำแนะนำระยะสั้น (BUY)

กราฟกลับตัวขึ้นเหนือแนวรับสำคัญ 10.20 บาท มองมีโอกาสขึ้นต่อเพื่อทดสอบแนวต้านต่าง ๆ โดยมีแนวต้านสำคัญที่ 11.20 บาท ที่หากผ่านได้จะเป็นขาขึ้นใหม่

# CHART INSIGHT Commodity Market



**Support**

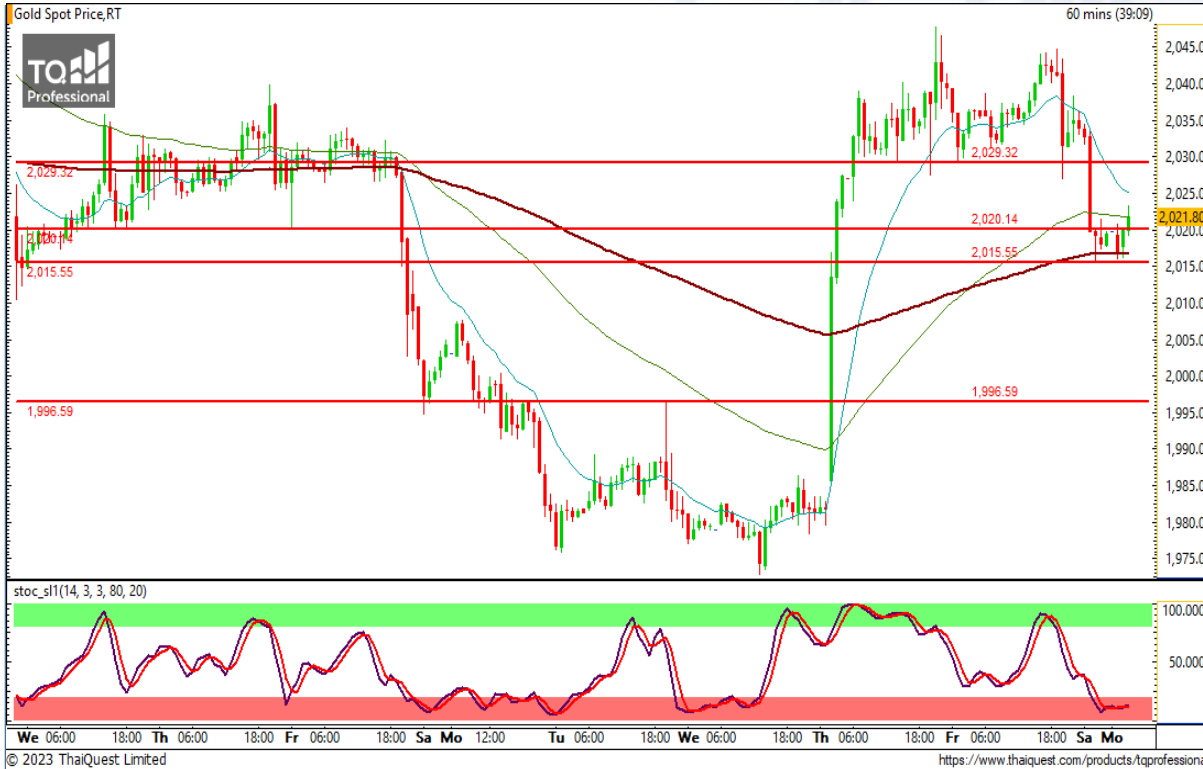
67 / 64

**Resistance**

72 / 77

ราคาน้ำมันดิบ WTI รัฐบาลทดสอบแนวต้านบริเวณ 72 ดอลลาร์ แต่ยังไม่สามารถผ่านขึ้นไปได้ ทำให้โมเมนตัมทางบวกยังไม่กลับเข้ามา และภาพรวมยังเป็นการปรับตัวในแนวโน้มขาลงเช่นเคย

# CHART INSIGHT | Gold Futures



## รีบาวด์ก่อนปรับตัวลงใหม่

ภาพทางเทคนิคราคาทองคำราย 60 นาที มีการปรับตัวลงแรงทดสอบแนวรับจากเส้น MA200 ก่อนกลับตัวรีบาวด์ขึ้นมา มองว่ามีโอกาสขึ้นต่อไป ทดสอบแนวต้านสำคัญบริเวณ 2029 ดอลลาร์ แล้ว อาจปรับตัวลงต่ออีกครั้งเนื่องจากภาพรวมระยะสั้นมีโอกาสเป็นขาลง

## กลยุทธ์ Gold Futures

พอร์ตวางแนะนำรอเปิด Short ที่ 2029 ดอลลาร์ เพื่อทำกำไรที่ 2020 และ 2015 ดอลลาร์ ตัดขาดทุนหากขึ้นเกินกว่า 2033 ดอลลาร์

Support	Resistance
2020 / 2015	2029 / 2035

Contracts	Long	Short	Net	YTD
Institution	1,925	2,289	-364	-1,619
Foreign	28,216	28,124	+92	-1,524
Local	18,981	18,709	+272	+3,143

วันที่ 15 ธ.ค. 2023  
กองทุน SPDR ซื้อทองคำ 2.02 ตัน  
ถือครองทองคำล่าสุดที่ 879.69 ตัน

DISCLAIMER: รายงานฉบับนี้จัดทำโดยบริษัทหลักทรัพย์ ที่ปรึกษาการลงทุน เอฟ เอส เอส อินเตอร์เนชั่นแนล จำกัด "บริษัท" ข้อมูลที่ปรากฏในรายงานฉบับนี้ถูกจัดทำขึ้นบนพื้นฐานของแหล่งข้อมูลที่เชื่อหรือควรเชื่อว่ามีที่น่าเชื่อถือ และ/หรือมีความถูกต้อง อย่างไรก็ตามบริษัทไม่รับรองความถูกต้องครบถ้วนของข้อมูลดังกล่าว ข้อมูลและความเห็นที่ปรากฏอยู่ในรายงานฉบับนี้อาจมีการเปลี่ยนแปลง แก้ไข หรือเพิ่มเติมได้ตลอดเวลาโดยไม่ต้องแจ้งให้ทราบล่วงหน้า บริษัทไม่มีความประสงค์ที่จะชักจูงหรือชี้ชวนให้ผู้ลงทุน ลงทุนซื้อหรือขายหลักทรัพย์ตามที่ปรากฏในรายงานฉบับนี้ รวมทั้งบริษัทไม่รับประกันผลตอบแทนหรือราคาของหลักทรัพย์ตามข้อมูลที่ปรากฏแต่อย่างใด บริษัทจึงไม่รับผิดชอบต่อความเสียหายใดๆ ที่เกิดขึ้นจากการนำข้อมูลหรือความเห็นในรายงานฉบับนี้ไปใช้ไม่ว่ากรณีใดก็ตาม ผู้ลงทุนควรศึกษาข้อมูลและใช้ดุลยพินิจอย่างรอบคอบในการตัดสินใจลงทุน

บริษัทของสงวนลิขสิทธิ์ในข้อมูลและความเห็นที่ปรากฏอยู่ในรายงานฉบับนี้ ห้ามมิให้ผู้ใดนำข้อมูลและความเห็นในรายงานฉบับนี้ไปใช้ประโยชน์ คัดลอก ตัดแปลง ทำซ้ำ นำออกแสดงหรือเผยแพร่ต่อสาธารณชนไม่ว่าทั้งหมดหรือบางส่วน โดยไม่ได้รับอนุญาตเป็นลายลักษณ์อักษรจากบริษัทล่วงหน้า การลงทุนในหลักทรัพย์มีความเสี่ยง ผู้ลงทุนควรศึกษาข้อมูลและพิจารณาอย่างรอบคอบก่อนการตัดสินใจลงทุน

บริษัทหลักทรัพย์ ฟินันเซีย ไซรัส จำกัด (มหาชน) อาจเป็นผู้ดูแลสภาพคล่อง (Market Maker) และผู้ออกใบสำคัญแสดงสิทธิอนุพันธ์ (Derivative Warrants) บนหลักทรัพย์ AAV, ADVANC, AEONTS, AMATA, ANAN, AOT, AP, BANPU, BBL, BCH, BCP, BCPG, BDMS, BEAUTY, BEC, BEM, BGRIM, BH, BJC, BLAND, BPP, BTS, CBG, CENTEL, CHG, CK, CKP, COM7, CPALL, CPF, CPN, DELTA, DTAC, EA, EGCO, EPG, ERW, ESSO, GFPT, GLOBAL, GPSC, GULF, GUNKUL, HANA, HMPRO, INTUCH, IRPC, IVL, JAS, JMT, KBANK, KCE, KKP, KTB, KTC, LH, MAJOR, MBK, MEGA, MINT, MTC, ORI, OSP, PLANB, PRM, PSH, PSL, PTG, PTT, PTTEP, PTTGC, QH, RATCH, ROBINS, RS, SAWAD, SCB, SCC, SGP, SIRI, SPALI, SPRC, STA, STEC, SUPER, TASCO, TCAP, THAI, THANI, TISCO, TKN, TMB, TOA, TOP, TPIPP, TRUE, TTW, TU, TVO, WHA และ SET50 Future โดยบริษัทฯ อาจจัดทำบทวิเคราะห์ของหลักทรัพย์อ้างอิงดังกล่าว ดังนั้น นักลงทุนควรศึกษารายละเอียดในหนังสือชี้ชวนของใบสำคัญแสดงสิทธิอนุพันธ์ดังกล่าวก่อนตัดสินใจลงทุน